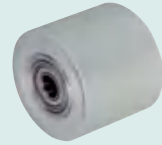


聚氨酯压入式滚轮

— 带轴承型 —

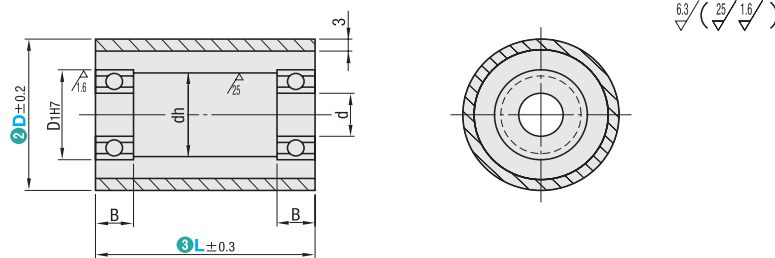
Order 订货示例 型式 (1Type · 2D) — (3L)
RD-RLEUSP25 — 30

■ 芯材压入式带轴承型



Type	材质		硬度	轴承
	芯材	聚氨酯·树脂		
RD-RLEUSP	SUS304	聚氨酯(自然色)	肖氏A90	钢
RD-RLEUAP	铝合金5056			

④ 将聚氨酯压入芯材。



型式		③L 选择					d	D1 (H7)	dh	B	使用轴承
①Type	②D	20	25	30	40	50					
RD-RLEUSP RD-RLEUAP	25	20	25	30	40	50	6	15	10	5	P696ZZ×2
	30	20	25	30	40	50	8	19	15	6	P698ZZ×2
	35		25	30	40	50	10	22	18	6	P6900ZZ×2
	40		25	30	40	50	12	28	24	8	P6001ZZ×2
	50		25	30	40	50	15	32	28	9	P6002ZZ×2



指定加工

型式 (1Type · 2D) — (3L) — (UDC · SB)
RD-RLEUSP25 — 30 — UDC

Alterations	Code	Spec.
变更为制电性聚氨酯 (聚氨酯颜色: 深灰色)	UDC	聚氨酯肖氏A90 变更为制电性聚氨酯。 指定方法 UDC 体积固有电阻率 2.1×10 ⁸ Ω·cm 表面电阻率 4.0×10 ⁹ Ω (温度30℃/湿度60%)



交货期



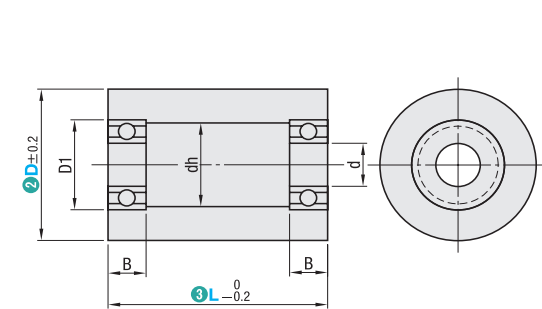
轴承粘接聚氨酯滚轮

Order 订货示例 型式 (1Type · 2D) — (3L)
RD-RLEUMJ30 — 30

■ 轴承粘接聚氨酯滚轮



RD-RLEUMJ



材质 轴承: 钢
聚氨酯滚轮: 聚氨酯(自然色)
硬度 肖氏A90

型式		③L 选择 (指定单位10mm)	d	D1	dh	B	适用轴承
①Type	②D						
RD-RLEUMJ	20	20~100	6	15	10	5	696ZZ×2
	25		6	15	10	5	696ZZ×2
	30		8	19	15	6	698ZZ×2
	35	30~100	10	22	18	6	6900ZZ×2
	40		12	28	24	8	6001ZZ×2
50	15	32	28	9	6002ZZ×2		

④ 经时间迁移, 聚氨酯可能会变色, 但对特性等并无影响。



交货期



滚轮
传送类零件

滚轮
传送类零件